

# Reamolet ドライバ インストール手順書

第2版

2020年10月15日

総合計画工業株式会社

## 目 次

1. はじめに .....	3
2. Reamolet ドライバのインストール .....	4
1) PL23XX-M_LogoDriver_Setup_v200_20190815.exe の起動 .....	4
3. 近距離無線通信の制御ライブラリ (DLL) .....	5
1) コマンドプロンプト(管理者)の実行 .....	5
2) 作業フォルダ選択 .....	7
3) インストーラ実行 .....	7

## 1. はじめに

本インストール手順書は、I Cカードの情報をリード／ライトするための **Reamolet** ドライバのインストールと近距離無線通信の制御ライブラリ（D L L）のインストールについて記述したものです。

**Reamolet** ドライバは、以下の WindowsOS に対応します。

- ① Windows 7 （3 2 bit／6 4 bit）
- ② Windows 8 （3 2 bit／6 4 bit）
- ③ Windows 8. 1 （3 2 bit／6 4 bit）
- ④ Windows 1 0 （3 2 bit／6 4 bit）

近距離無線通信の制御ライブラリ（D L L）は、**Reamolet** で IC カードの Read／Write を行なうためのダイナミック リンク ライブラリです。

本手順書は、Windows 1 0 の画面でご説明しますが、他の WindowsOS でも同じ手順となります。

## 2. Reamolet ドライバのインストール

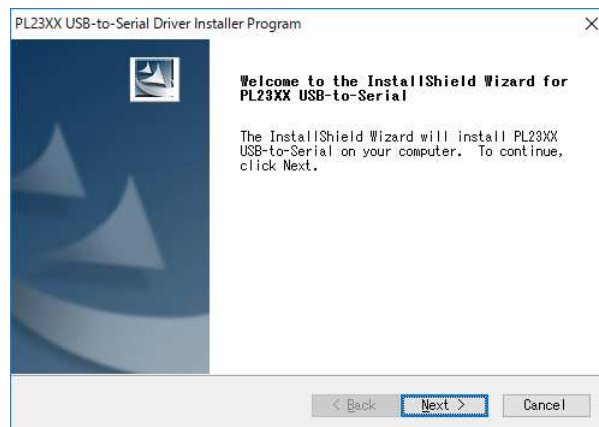
### 1) PL23XX-M\_LogoDriver\_Setup\_v200\_20190815.exe の起動

展開したフォルダ内の「Driver」フォルダを選択し、フォルダ内の PL23XX-M\_LogoDriver\_Setup\_v200\_20190815.exe を起動して下さい。

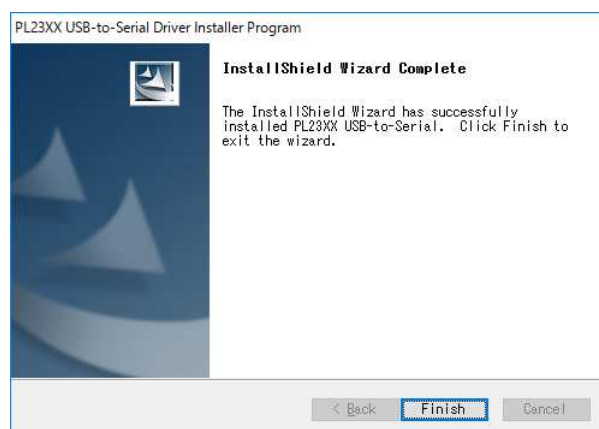
以下の警告メッセージが表示された場合には、「はい」をクリックしてください。



起動後は以下の画面で「Next」をクリックしてください。



しばらくすると、以下の画面が表示されます。インストールが完了しましたので、「Finish」をクリックします。



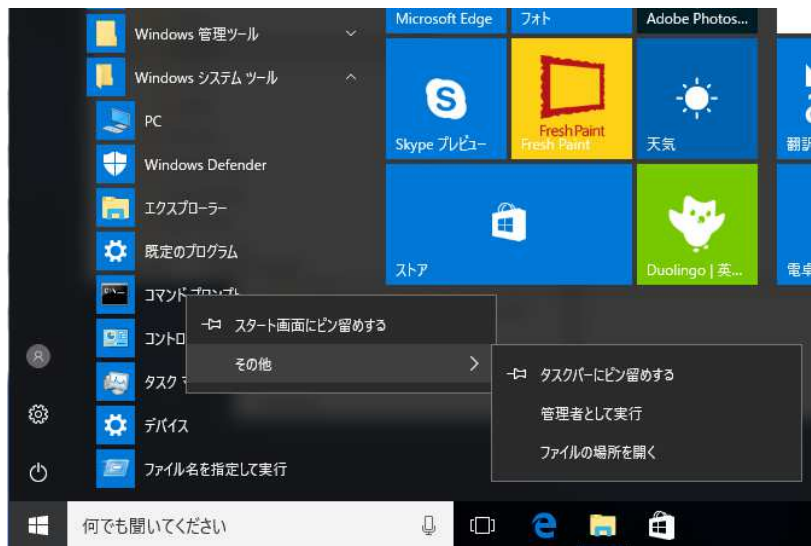
### 3. 近距離無線通信の制御ライブラリ (DLL)

近距離無線通信の制御ライブラリ (DLL) のインストール

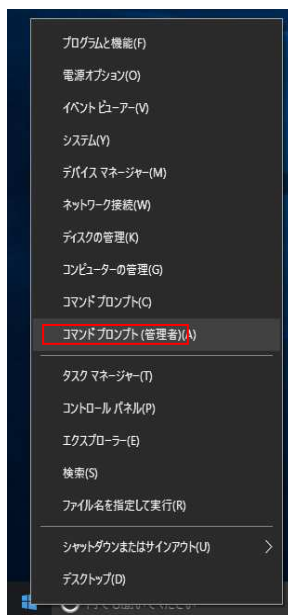
#### 1) コマンドプロンプト(管理者)の実行

コマンドプロンプト(管理者)を起動してください。

Windows10 の場合では、左下のスタートボタンをクリック後、Windows システムツールから「コマンドプロンプト」を右クリックした後、「その他」をクリック、「管理者として実行」をクリックします。



Windows10 pro の場合では、左下のスタートボタンを右クリック後、コマンドプロンプト(管理者)でも可能です。



コマンドプロンプトが実行されると、以下の警告メッセージが表示されます。「はい」を選択してコマンドプロンプトを実行します。

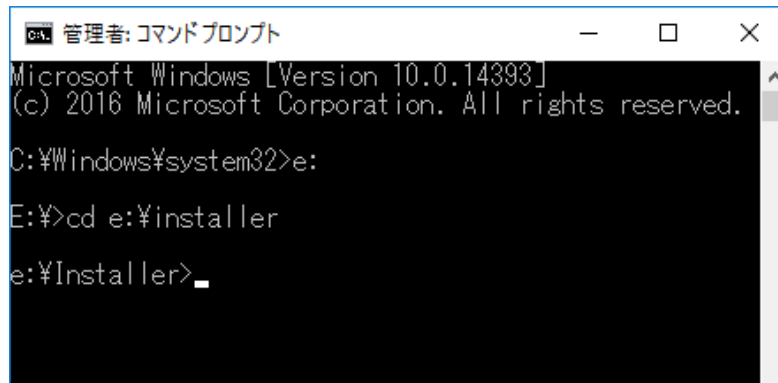


## 2) 作業フォルダ選択

コマンドプロンプト(管理者)を起動後、以下のコマンドを入力します。

(展開したフォルダ)

cd (展開したフォルダ)¥installer



```
Microsoft Windows [Version 10.0.14393]
(c) 2016 Microsoft Corporation. All rights reserved.

C:¥Windows¥system32>e:

E:¥>cd e:¥installer

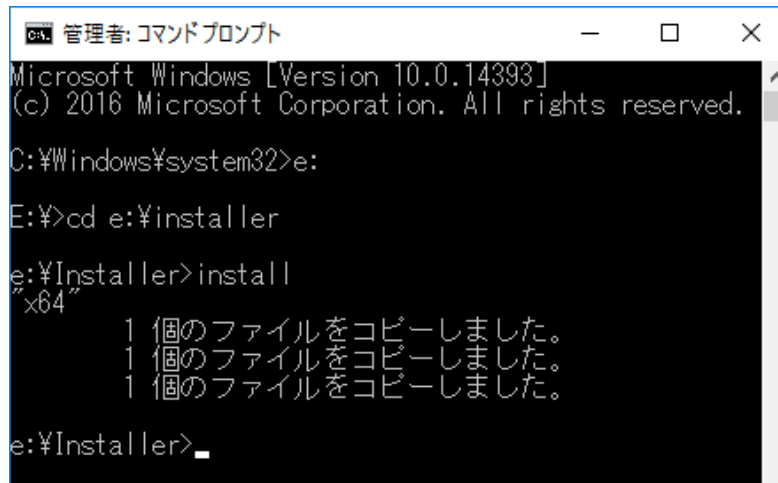
e:¥Installer>_
```

## 3) インストーラ実行

続けて以下のコマンドを入力します。

Install

64bit 版 OS の結果



```
Microsoft Windows [Version 10.0.14393]
(c) 2016 Microsoft Corporation. All rights reserved.

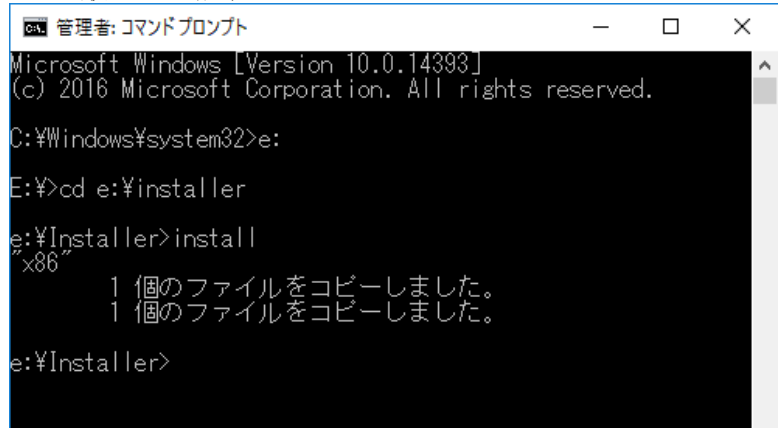
C:¥Windows¥system32>e:

E:¥>cd e:¥installer

e:¥Installer>install
x64
    1 個のファイルをコピーしました。
    1 個のファイルをコピーしました。
    1 個のファイルをコピーしました。

e:¥Installer>_
```

32bit 版 OS の結果



```
Microsoft Windows [Version 10.0.14393]
(c) 2016 Microsoft Corporation. All rights reserved.

C:¥Windows¥system32>e:

E:¥>cd e:¥installer

e:¥Installer>install
x86
    1 個のファイルをコピーしました。
    1 個のファイルをコピーしました。

e:¥Installer>
```

以上のメッセージが表示されればインストール完了です。